

REGIONE AUTONOMA DELLA SARDEGNA
ASSESSORATO DIFESA DELL'AMBIENTE

Direzione Generale del Corpo Forestale e di Vigilanza Ambientale
Servizio Ispettorato Ripartimentale di Sassari

Provincia di Sassari
Comune di Ozieri

Vincolo idrogeologico

(art. 1 Regio Decreto Legge 30 dicembre 1923, n° 3267)

Norme di attuazione del Piano di assetto idrogeologico

Art. 9 "Gestione delle aree a vincolo idrogeologico"

(Deliberazione della Giunta Regionale n° 54/33 del 30 dicembre 2004 e s.m.i.)

TAVOLA 2
Sottozona 4
Sottozona 5
Sottozona 6
Sottozona 7

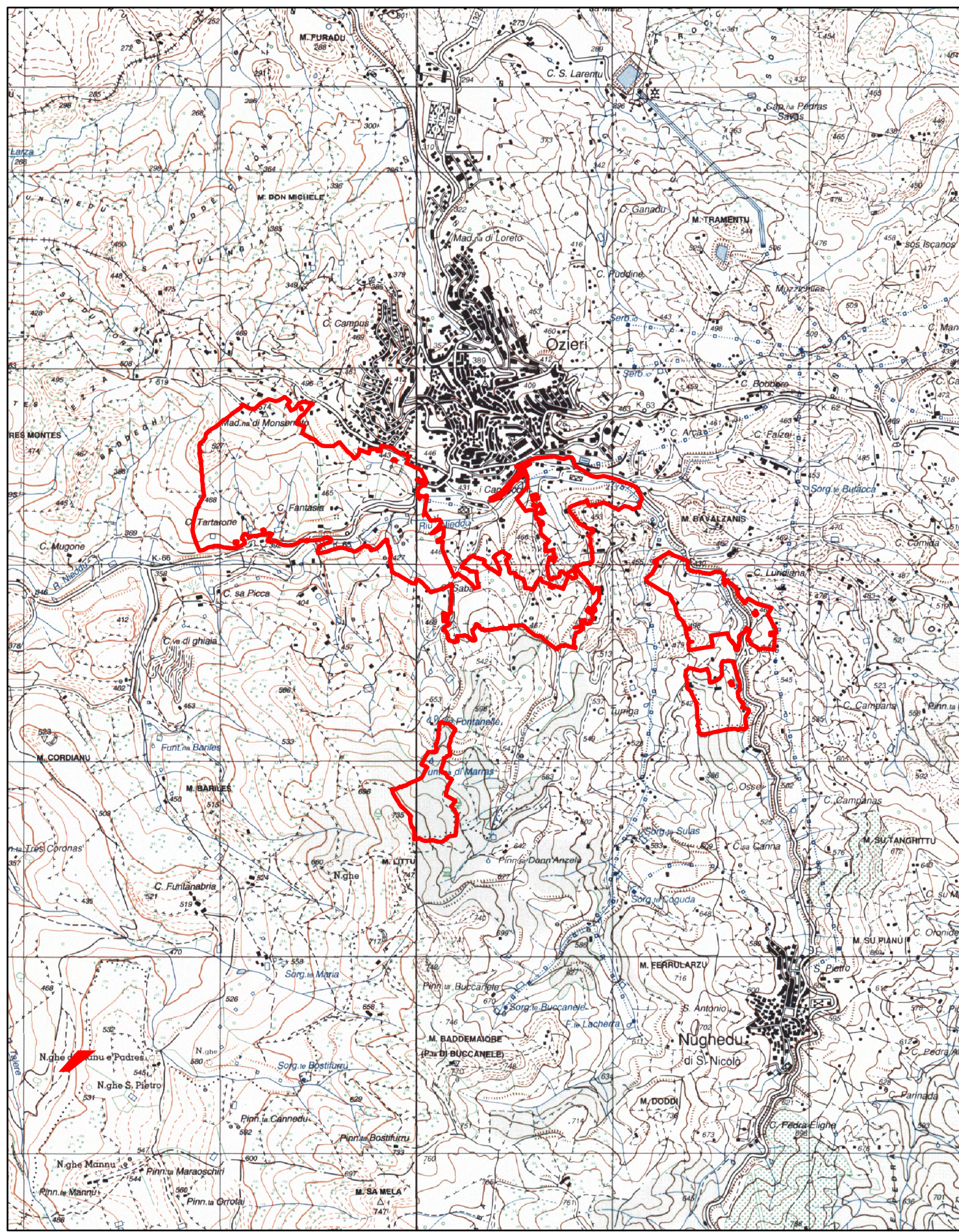
- Corografia
- Quadro d'unione catastale
- Planimetria catastale

Visto: Il Direttore del Servizio
dott. Sebastiano Mavuli

L'Ufficiale incaricato
dott. Giovanni Tesei


Sassari,


Elaborazione cartografica: geom. Giorgio Meloni

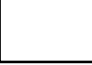



Corografia - scala 1:25.000
Cartografia I.G.M. Serie 25


Legenda

 Confine di COMPLESSO VINCOLATO

 Linea di divisione tra fogli catastali

 Linea di divisione tra mappali

 SOTTOZONE di terreni esclusi dal vincolo

 Area PAI

